

LEGGERE ATTENTAMENTE IL MANUALE D'USO DELLA MACCHINA CNB PRIMA DI USARE QUESTO MANUALE**IMPOSTARE LA BROCCIATRICE CNB**

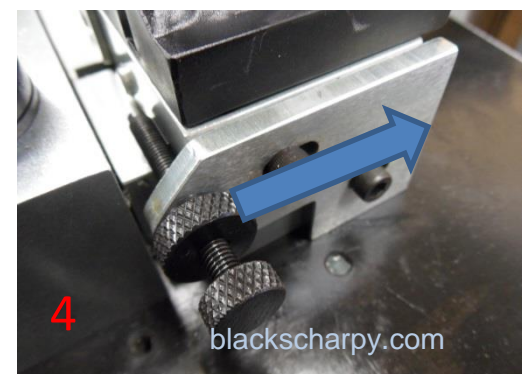
RIMUOVERE LA MANIGLIA DI BLOCCAGGIO GRANDE. LA MANIGLIA DI BLOCCAGGIO GRANDE DEVE ESSERE USATA UNICAMENTE PER I CAMPIONI DI 10 mm.



INSERIRE LA MANIGLIA DI BLOCCAGGIO PICCOLA. LA MANIGLIA DI BLOCCAGGIO PICCOLA DEVE ESSERE USATA UNICAMENTE PER I CAMPIONI DI PICCOLE DIMENSIONI.



RITRARRE I PERNI DI BLOCCAGGIO GIRANDO LA MANIGLIA DI BLOCCAGGIO PICCOLA.



SVITARE LE DUE VITI E FAR SCORRERE ALL'INDIETÀ LA PIASTRA DEL LATO ASSIALE. LA VITE ASSIALE VERRÀ A TROVARSI SULL'ESTREMITÀ DELLA CARTUCCIA DEL CAMPIONE. AVVITARE LE DUE VITI.



IMPOSTARE LA PROFONDITÀ DELLA BROCCIA E LA POSIZIONE ASSIALE COME DESCRITTO NEL MANUALE D'USO DELLA MACCHINA CNB.

PER IMPOSTARE LA PROFONDITÀ PER UNA BROCCIA DI TIPO "M" (1 mm INTAGLIO A "V"), UTILIZZARE IL BLOCCO DI CONFIGURAZIONE DA 9 mm E LO SPESSIMETRO DA 5 MILLESIMI.

PER IMPOSTARE LA PROFONDITÀ PER UNA BROCCIA DI TIPO "M" (2 mm INTAGLIO A "V"), UTILIZZARE IL BLOCCO DI CONFIGURAZIONE DA 10mm E LO SPESSIMETRO DA 5 MILLESIMI.

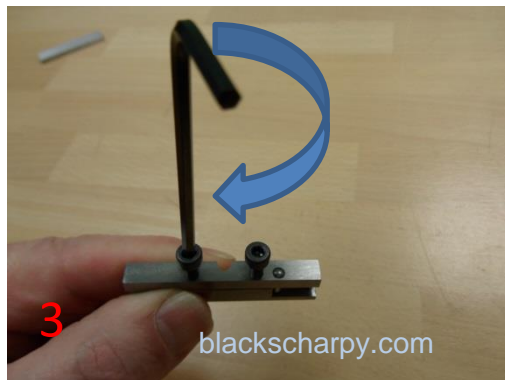
VISITA IL NOSTRO SITO www.blackscharpy.com per consumabili e parti di ricambio

CARICARE IL CAMPIONE NELLA CARTUCCIA

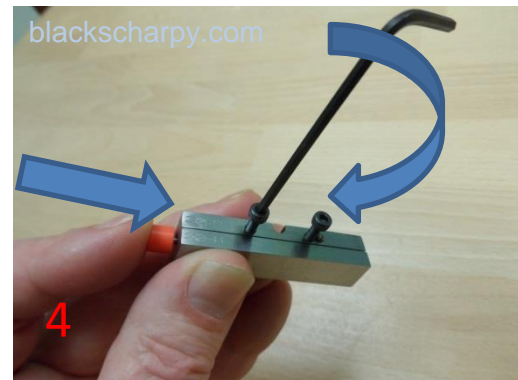
1
SELEZIONARE LE CARTUCCE CORRETTE PER LA BROCCIATURA DI CAMPIONI DI PICCOLE DIMENSIONI.



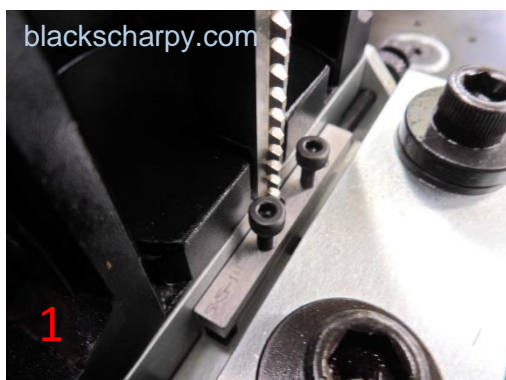
2
INSERIRE IL CAMPIONE NELLA CARTUCCIA.



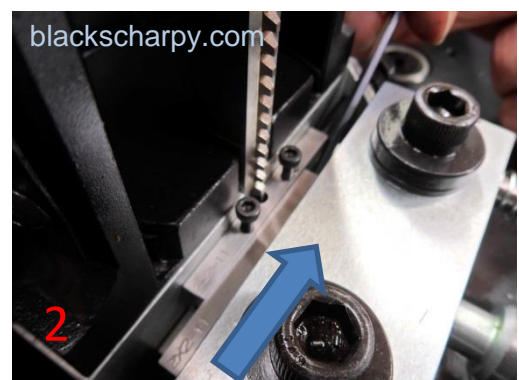
3
AVVITARE LEGGERMENTE LE VITI E ALLO STESSO TEMPO SPINGERE IL CAMPIONE CONTRO IL PERNO E IL RETRO DELLA CARTUCCIA.



4
PER I CAMPIONI DI DIMENSIONE INFERIORE AI 3 mm, SERVIRSI DELLO SPINTORE E DELLA SOTTOPIASTRA MENTRE SI AVVITANO LEGGERMENTE LE VITI.

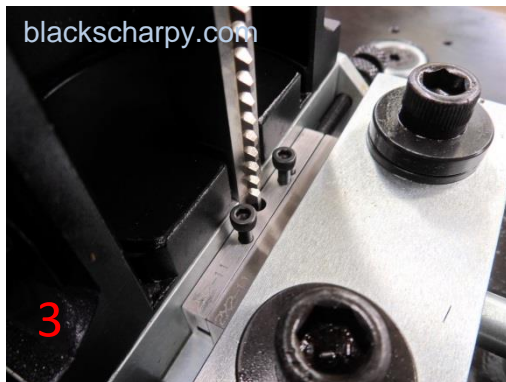
CARICARE LA CARTUCCIA NELLA MACCHINA

1
CARICARE LA CARTUCCIA NELLA MACCHINA.



2
INSERIRE LA SOTTOPIASTRA DIETRO LA CARTUCCIA FINO AD ALLINEARLA ALLA CARTUCCIA.

VISITA IL NOSTRO SITO www.blackscharpy.com per consumabili e parti di ricambio



ACCERTARSI CHE LA CARTUCCIA SIA SPINTA CONTRO L'ARRESTO ASSIALE.



STRINGERE LA MANIGLIA DI BLOCCAGGIO.

IL CAMPIONE DI PICCOLA DIMENSIONE È PRONTO PER LA BROCCIATURA.

NOTA: ACCERTARSI CHE LA BROCCIA PASSI PER L'INTAGLIO DELLA CARTUCCIA. SE LA CARTUCCIA È INCASTRATA E LA BROCCIA NON RIESCE A LIBERARLA, LA BROCCIA POTREBBE VENIRE DANNEGGIATA.



SVITARE LA MANIGLIA DI BLOCCAGGIO E USARE LA CHIAVE ESAGONALE PER LIBERARE LA SOTTOPIASTRA. RIMUOVERE LA CARTUCCIA ED ESTRARRE IL CAMPIONE. PULIRE TUTTE LE AREE PER NUOVE OPERAZIONI DI BROCCIATURA DI CAMPIONI DI PICCOLE DIMENSIONI.



OPZIONE AGGIUNTIVA:

CONTROLLARE LA PROFONDITÀ DI INTAGLIO SUL RETRO (LUNGHEZZA DEL LEGAMENTO) UTILIZZANDO UN CALIBRO RJW.

VISITA IL NOSTRO SITO www.blackscharpy.com per consumabili e parti di ricambio