

**DEBE LEERSE EL MANUAL DE USUARIO DE LA MÁQUINA CNB PREVIAMENTE.**

### **CÓMO CONFIGURAR LA MÁQUINA DE BROCHADORA DE CNB**



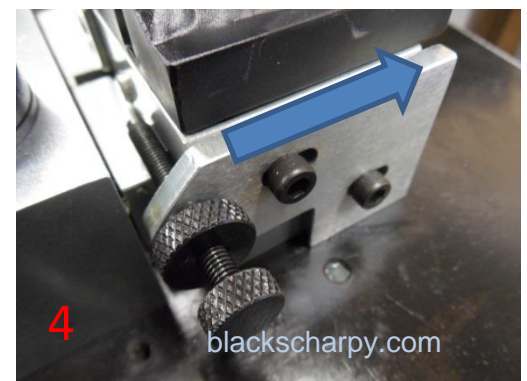
QUITE EL MANGO DE FIJACIÓN GRANDE. EL MANGO DE FIJACIÓN GRANDE SOLO DEBE USARSE PARA MUESTRAS DE 10 mm.



PONGA EL MANGO DE FIJACIÓN PEQUEÑO. EL MANGO DE FIJACIÓN PEQUEÑO SE UTILIZA SOLO PARA MUESTRAS PEQUEÑAS.



RETRAIGA LAS CLAVIJAS DE FIJACIÓN, GIRANDO EL MANGO DE FIJACIÓN PEQUEÑO.



AFLOJE LOS DOS TORNILLOS Y DESLICE LA PLACA DEL LADO AXIAL HACIA ATRÁS. EL TORNILLO AXIAL SE SITUARÁ ENTONCES EN LA CARA FINAL DEL CARTUCHO DE LA MUESTRA PEQUEÑA. APRIETE LOS DOS TORNILLOS.



AJUSTE LA PROFUNDIDAD DE LA BROCHADORA Y LA POSICIÓN AXIAL SEGÚN SE DESCRIBE EN EL MANUAL DE USUARIO DE LA MÁQUINA CNB.

PARA ESTABLECER LA PROFUNDIDAD DE UNA BROCHADORA TIPO M (RANURA EN V DE 1 mm), UTILICE EL BLOQUE DE CONFIGURACIÓN DE 9 mm Y GALGA DE ESPESORES DE 5.

PARA ESTABLECER LA PROFUNDIDAD DE UNA BROCHADORA TIPO C (RANURA EN V DE 2mm), UTILICE UNA MUESTRA DE 10 mm Y GALGA DE ESPESORES DE 5.

VISITE NUESTRA WEB [www.blackscharpy.com](http://www.blackscharpy.com) para ver los consumibles y piezas de recambio

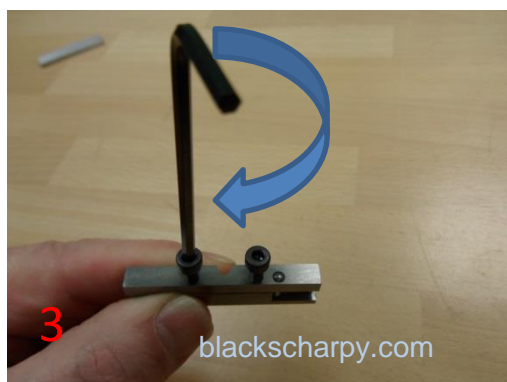
## **CARGA DE MUESTRAS EN EL CARTUCHO**



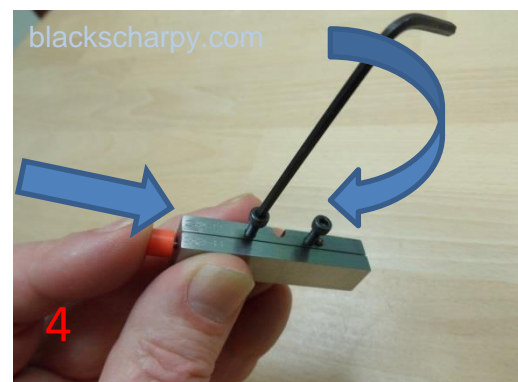
1  
ESCOJA EL CARTUCHO DE MUESTRAS PEQUEÑAS CORRECTO PARA LA MUESTRA QUE VA A BROCHAR.



2  
DESLICE LA MUESTRA EN EL CARTUCHO.

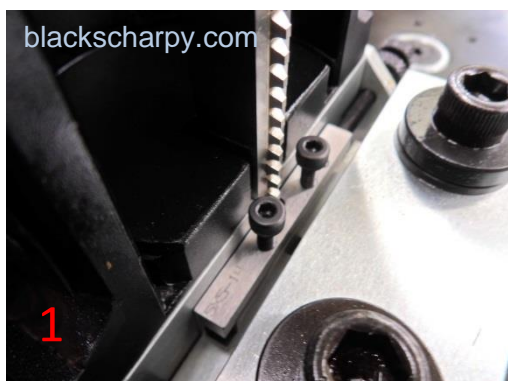


3  
APRIETE LIGERAMENTE LOS TORNILLOS, MIENTRAS INTRODUCE LA MUESTRA EN LA CLAVIJA Y LA PARTE POSTERIOR DEL CARTUCHO.

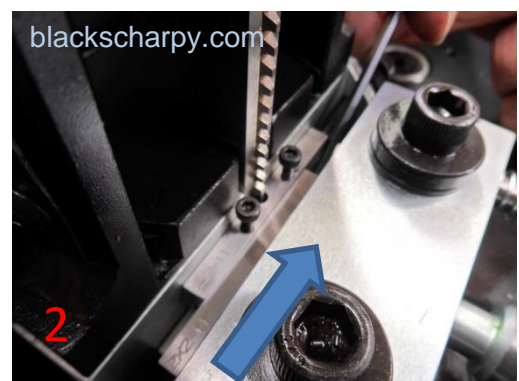


4  
PARA MUESTRAS INFERIORES A 3 mm, UTILICE EL PULSADOR Y LA PLACA TRASERA PARA AYUDARSE APRETANDO LIGERAMENTE LOS TORNILLOS.

## **CARGA DEL CARTUCHO EN LA MÁQUINA**

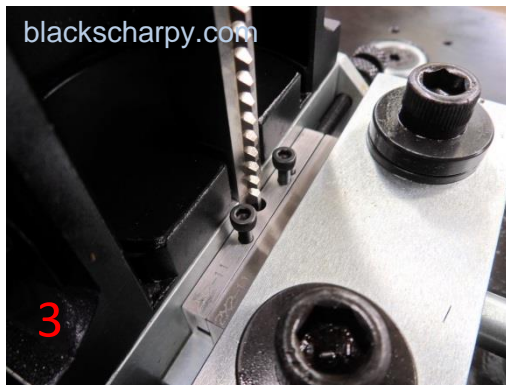


1  
CARGUE EL CARTUCHO EN LA MÁQUINA



2  
DESLICE LA PLACA TRASERA DETRÁS DEL CARTUCHO HASTA QUE ESTÉ ALINEADA CON EL CARTUCHO.

VISITE NUESTRA WEB [www.blackscharpy.com](http://www.blackscharpy.com) para ver los consumibles y piezas de recambio



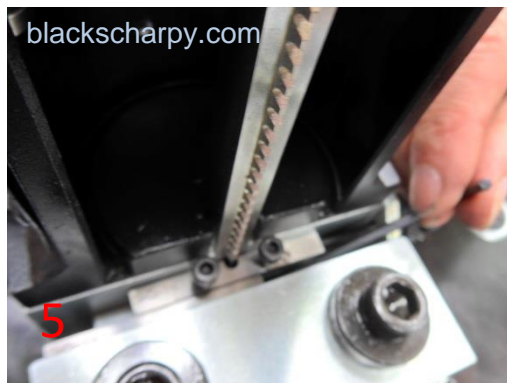
COMPRUEBE QUE EL CARTUCHO ESTÉ ARRIBA CONTRA EL TOPE AXIAL.



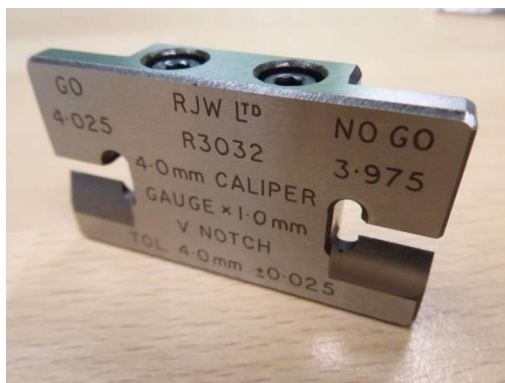
APRIETE EL MANGO DE FIJACIÓN.

LA MUESTRA PEQUEÑA YA ESTÁ LISTA PARA BROCHARSE.

**NOTA: COMPRUEBE QUE LA BROCHADORA PUEDA PASAR POR LA RANURA EN EL CARTUCHO. EL CARTUCHO ESTÁ ENDURECIDO Y SI LA BROCHADORA NO LIMPIA EL CARTUCHO, LA BROCHADORA QUEDARÁ DAÑADA.**



LIBERE EL MANGO DE FIJACIÓN Y UTILICE LA LLAVE HEXAGONAL PARA LIBERAR LA PLACA TRASERA. QUITE EL CARTUCHO Y LIBERE LA MUESTRA. LIMPIE TODAS LAS ÁREAS Y ESTARÁ LISTO PARA BROCHAR OTRA MUESTRA PEQUEÑA.



EXTRA OPCIONAL:

COMPRUEBE LA PROFUNDIDAD DE LA RANURA A LA CARA POSTERIOR (LONGITUD DEL LIGAMENTO), CON UN MEDIDOR DE RJW.

VISITE NUESTRA WEB [www.blackscharpy.com](http://www.blackscharpy.com) para ver los consumibles y piezas de recambio