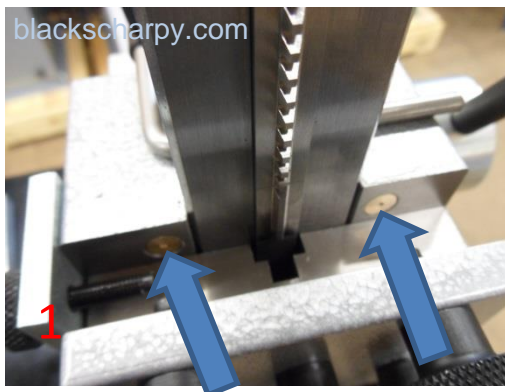
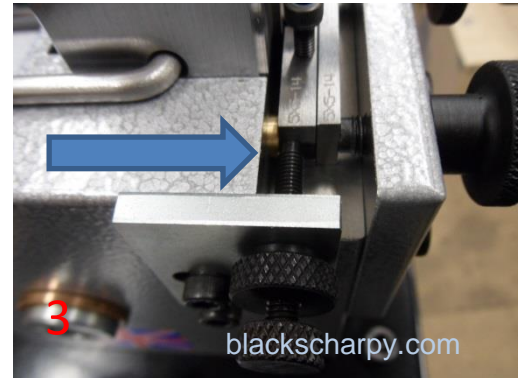


LEGGERE ATTENTAMENTE IL MANUALE D'USO DELLA MACCHINA CNB PRIMA DI USARE QUESTO MANUALE

IMPOSTARE LA BROCCIATRICE CNB



RITRARRE I PERNI DI BLOCCAGGIO GIRANDO LE MANIGLIE DI BLOCCAGGIO.



SVITARE LE DUE VITI E INSERIRE LA PIASTRA DEL LATO ASSIALE, IN MODO CHE LA VITE ASSIALE VENGA A POSIZIONARSI SULL'ESTREMITÀ DELLA CARTUCCIA DEL CAMPIONE. AVVITARE LE DUE VITI.

IMPOSTARE LA PROFONDITÀ DELLA BROCCIA E LA POSIZIONE ASSIALE COME DESCRITTO NEL MANUALE D'USO DELLA MACCHINA CNB.

PER IMPOSTARE LA PROFONDITÀ PER UNA BROCCIA DI TIPO "M" (1 mm INTAGLIO A "V"), UTILIZZARE IL BLOCCO DI CONFIGURAZIONE DA 9 mm E LO SPESSIMETRO DA 5 MILLESIMI.

PER IMPOSTARE LA PROFONDITÀ PER UNA BROCCIA DI TIPO "M" (2 mm INTAGLIO A "V"), UTILIZZARE IL BLOCCO DI CONFIGURAZIONE DA 10 mm E LO SPESSIMETRO DA 5 MILLESIMI.

VISITA IL NOSTRO SITO www.blackscharpy.com per consumabili e parti di ricambio

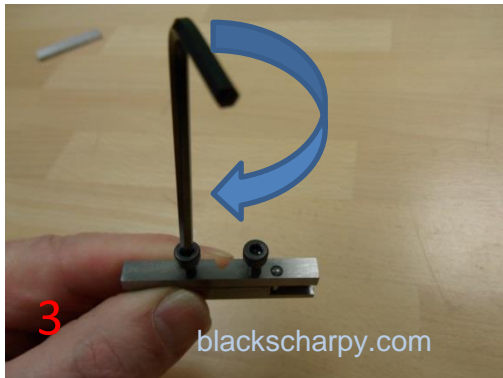
CARICARE IL CAMPIONE NELLA CARTUCCIA



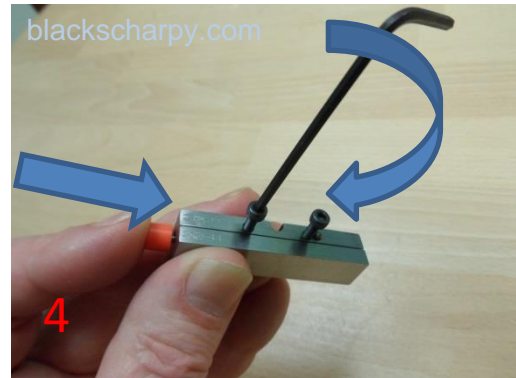
SELEZIONARE LE CARTUCCE CORRETTE PER LA BROCCIATURA DI CAMPIONI DI PICCOLE DIMENSIONI.



INSERIRE IL CAMPIONE NELLA CARTUCCIA.



AVVITARE LEGGERMENTE LE VITI E ALLO STESSO TEMPO SPINGERE IL CAMPIONE CONTRO IL PERNO E IL RETRO DELLA CARTUCCIA.

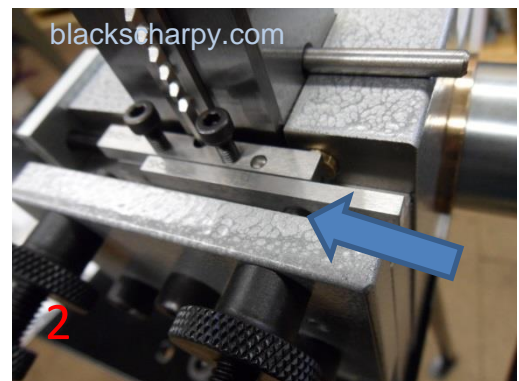


PER I CAMPIONI DI DIMENSIONE INFERIORE AI 3 mm, SERVIRSI DELLO SPINTORE E DELLA SOTTOPIASTRA MENTRE SI AVVITANO LEGGERMENTE LE VITI.

CARICARE LA CARTUCCIA NELLA MACCHINA



CARICARE LA CARTUCCIA NELLA MACCHINA.



INSERIRE LA SOTTOPIASTRA DIETRO LA CARTUCCIA FINO AD ALLINEARLA ALLA CARTUCCIA.

VISITA IL NOSTRO SITO www.blackscharpy.com per consumabili e parti di ricambio

MANUALE D'USO



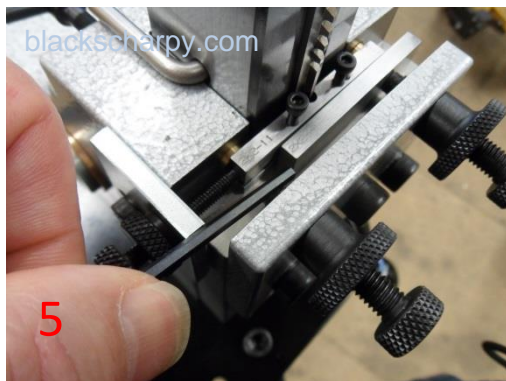
ACCERTARSI CHE LA CARTUCCIA
SIA SPINTA CONTRO L'ARRESTO
ASSIALE.



STRINGERE LE MANIGLIE DI
BLOCCAGGIO.

IL CAMPIONE DI PICCOLA DIMENSIONE È PRONTO PER LA
BROCCIATURA.

**N.B.: ACCERTARSI CHE LA BROCCIA PASSI PER L'INTAGLIO DELLA
CARTUCCIA. SE LA CARTUCCIA È INCASTRATA E LA BROCCIA NON
RIESCE A LIBERARLA, LA BROCCIA POTREBBE VENIRE
DANNEGGIATA.**



SVITARE LE MANIGLIE DI BLOCCAGGIO E USARE
LA CHIAVE ESAGONALE PER LIBERARE LA
SOTTOPIASTRA. RIMUOVERE LA CARTUCCIA ED
ESTRARRE IL CAMPIONE. PULIRE TUTTE LE
AREE PER NUOVE OPERAZIONI DI BROCCIATURA
DI CAMPIONI DI PICCOLE DIMENSIONI.



OPZIONE AGGIUNTIVA:

CONTROLLARE LA PROFONDITÀ DI INTAGLIO
SUL RETRO (LUNGHEZZA DEL LEGAMENTO)
UTILIZZANDO UN CALIBRO RJW.

VISITA IL NOSTRO SITO www.blackscharpy.com per consumabili e parti di ricambio