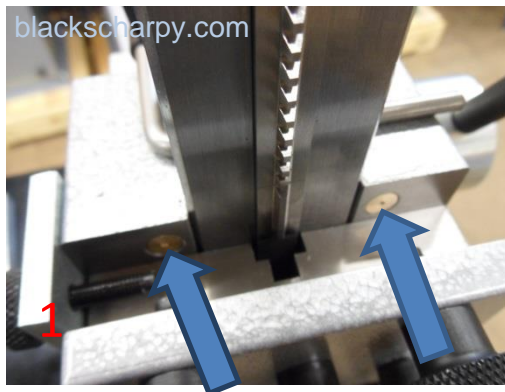
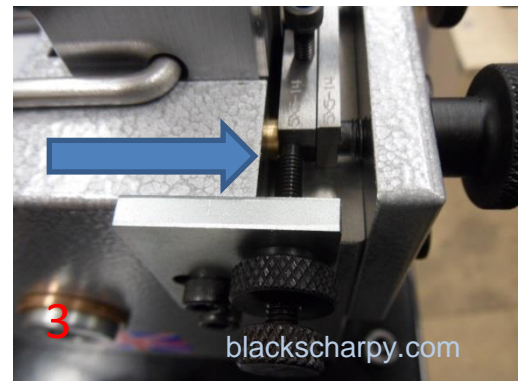


CNB KORISNIČKI PRIRUČNIK MORA BITI PROČITAN PRIJE KORIŠTENJA OVOG PRIRUČNIKA

POSTAVLJANJE CNB PROVLAČILICE



POVUCITE STEZNE KLINOVE OKRETANJEM STEZNIH RUČKI.



OTPUSTITE 2 VIJKA I KLIZNITE OSOVINSKU STRANU PLOČE, TAKO DA OSOVINSKI VIJCI LOCIRAJU LICE ULOŠKA ZA MALE UZORKE. PRIČVRSTITE 2 VIJKA.



POSTAVITE DUBINU GLAVE I POLOŽAJ OSOVINE KAKO JE OPISANO U CNM KORISNIČKOM PRIRUČNIKU.
 ZA POSTAVLJANJE DUBINE ZA "M" TIP GLAVE (1mm "V" UREZ) KORISTITE 9mm BLOK I 5 mil MJERNI LISTIĆ
 ZA POSTAVLJANJE DUBINE ZA "C" TIP GLAVE (2mm "V" UREZ) KORISTITE 10mm UZORAK I 5 mil MJERNI LISTIĆ

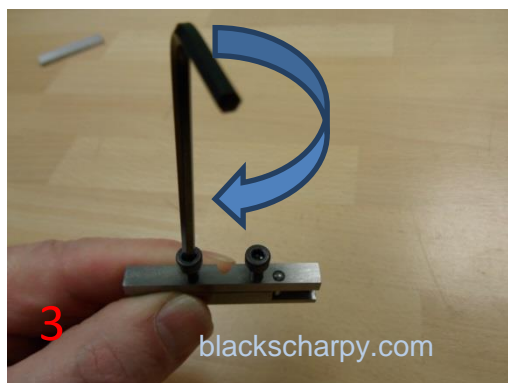
MOLIMO POGLEDAJTE NAŠU WEB STRANICU www.blackscharpy.com za potrošne & rezervne dijelove

UMETANJE UZORKA U ULOŽAK

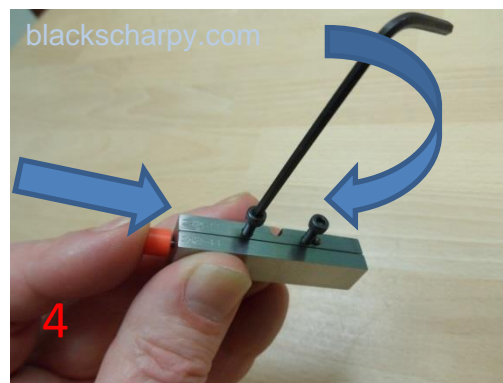
ODABERITE ISPRAVNI ULOŽAK ZA MALI UZORAK KOJI TREBA BITI PROVUČEN.



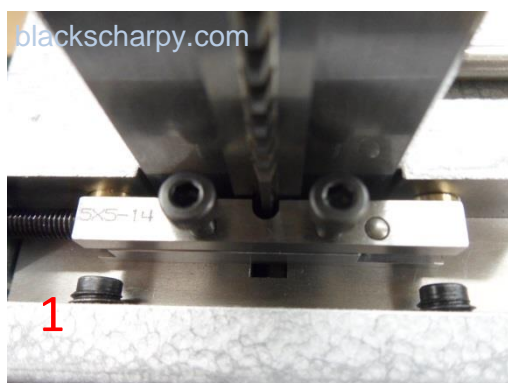
KLIZNITE UZORAK U ULOŽAK



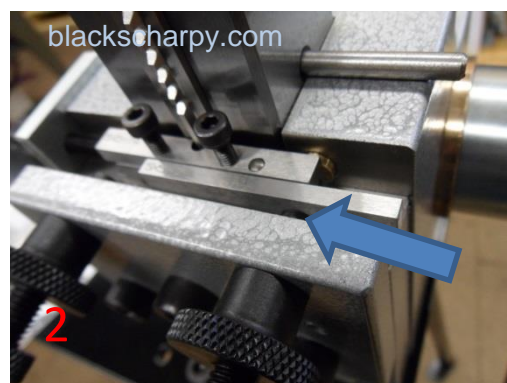
LAGANO PRITEGNITE VIJKE GURAJUĆI UZORAK UZ KLIN I STRAŽNE LICE ULOŽKA.



ZA UZORKE MANJE OD 3 mm, KORISTITE GURAJUĆI I STRAŽNJU PLOČU KAO POMOĆ DOK LAGANO ZATEŽETE VIJKE.

UMETANJE ULOŠKA U STROJ

UMETANJE ULOŠKA U STROJ



KLIZNITE STRAŽNJU PLOČU, IZA ULOŠKA, DOK NIJE UJEDNAČENA S ULOŠKOM.

MOLIMO POGLEDAJTE NAŠU WEB STRANICU www.blackscharpy.com za potrošne & rezervne dijelove

KORISNIČKI PRIRUČNIK



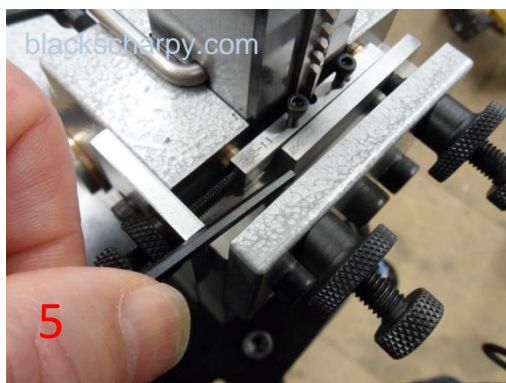
PROVJERITE DA JE ULOŽAK
GURNUT UZ OSOVINSKE TOČKE.



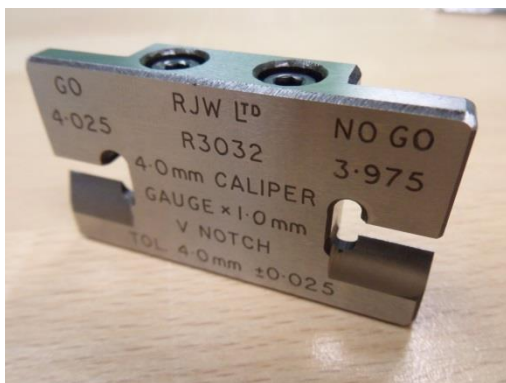
PRITEGNITE STEZNE RUČKE.

MALI UZORAK JE SAD SPREMAN ZA PROVLAČENJE.

NAPOMENA: PROVJERITE DA GLAVA MOŽE PROĆI KROZ UREZ NA ULOŠKU. ULOŽAJ JE TVRD, A GLAVA ĆE SE OŠTETITI AKO NE MOŽE PROČISTITI ULOŽAK.



OTPUSTITE STEZNE RUČKE I POMOĆU IMBUS
KLJUČA OSLOBODITE STRAŽNJU PLOČU.
UKLONITE ULOŽAK I OTPUSTITE UZORAK.
OČISTITE SVA PODRUČJA, SPREMNI STE ZA
PROVLAČENJE NOVOG MALOG UZORKA.



DODATNA MOGUĆNOST:

POMOĆU RJW MJERNOG LISTIĆA PROVJERITE
DUBINU UREZA UZ STRAŽNJE LICE (DUŽINA
LIGAMENTA).

MOLIMO POGLEDAJTE NAŠU WEB STRANICU www.blackscharpy.com za potrošne & rezervne dijelove