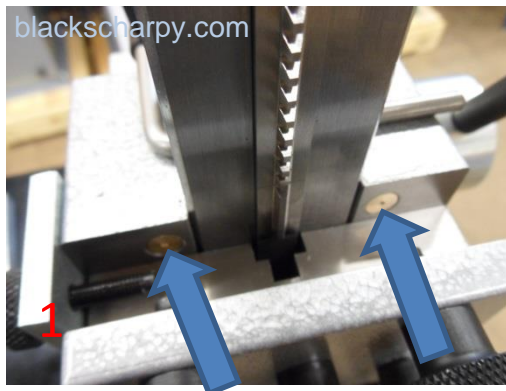
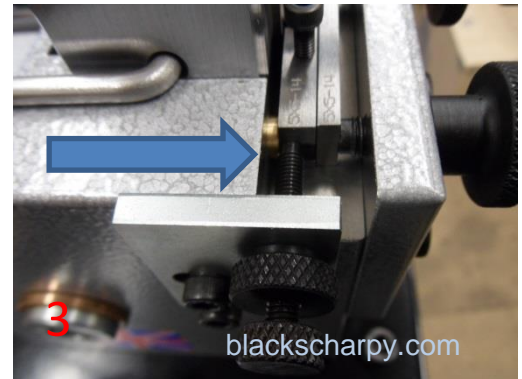
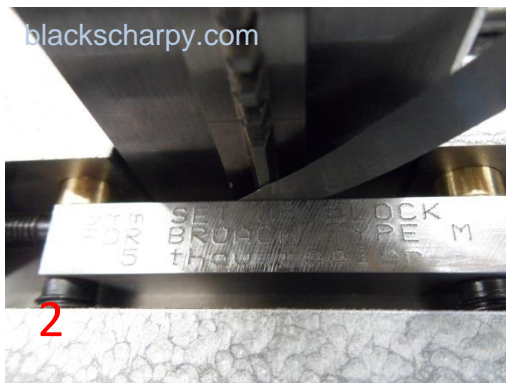


MODE D'EMPLOI

IL EST OBLIGATOIRE DE LIRE LE MODE D'EMPLOI DE LA MACHINE CNB AVANT D'UTILISER CE MANUEL

RÉGLAGE DE L'ENTAILLEUSE-BROCHEUSE CNB

RÉTRACTER LES BROCHES DE SERRAGE, EN FAISANT TOURNER LES POIGNÉES DE SERRAGE.



DESSERRER LES 2 VIS ET FAIRE GLISSER LA PLAQUE LATÉRALE AXIALE, AFIN QUE LA VIS AXIALE SE POSITIONNE SUR LA FACE EXTRÊME DE LA CARTOUCHE DE PETITE ÉPROUVETTE; SERRER LES 2 VIS.

RÉGLER LA PROFONDEUR DE LA BROCHE ET LA POSITION AXIALE EN RESPECTANT LA DESCRIPTION DANS LE MODE D'EMPLOI DE LA MACHINE CNB.

POUR RÉGLER LA PROFONDEUR POUR UNE BROCHE DE TYPE « M », UTILISER LE BLOC DE RÉGLAGE DE 9 mm ET LE CALIBRE D'ÉPAISSEUR 5000.

POUR RÉGLER LA PROFONDEUR POUR UNE BROCHE DE TYPE « C », UTILISER UNE ÉPROUVETTE DE 10mm ET LE CALIBRE D'ÉPAISSEUR 5000.

VEUILLEZ CONSULTER NOTRE SITE INTERNET www.blackscharpy.com pour les fournitures et les pièces de rechange

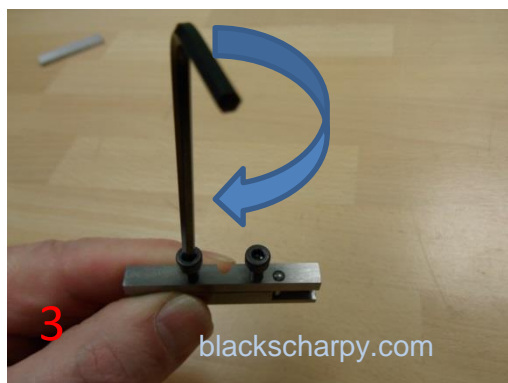
MODE D'EMPLOI

CHARGEMENT DE L'ÉPROUVETTE DANS LA CARTOUCHE

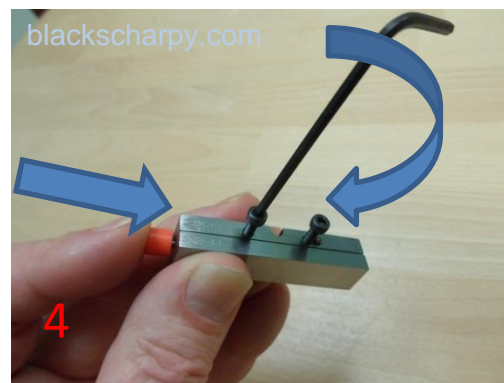
1
CHOISIR LA CARTOUCHE DE PETITE ÉPROUVETTE APPROPRIÉE POUR L'ÉPROUVETTE SUBISSANT L'OPÉRATION.



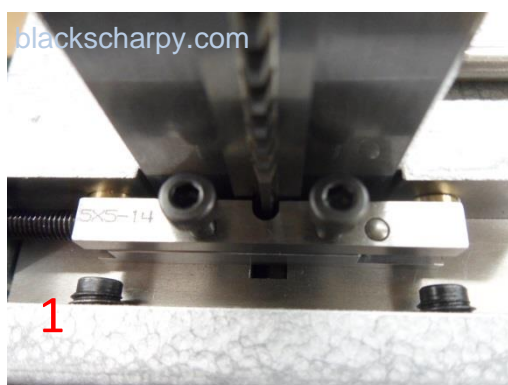
2
FAIRE GLISSER L'ÉPROUVETTE DANS LA CARTOUCHE.



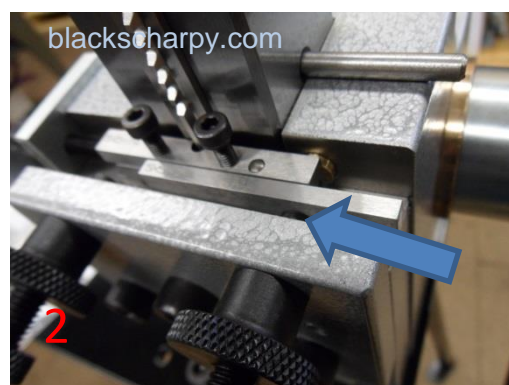
3
SERRER LÉGÈREMENT LES VIS, TOUT EN POUSSANT L'ÉPROUVETTE CONTRE LA BROCHE ET LA FACE ARRIÈRE DE LA CARTOUCHE.



4
POUR LES ÉPROUVETTES INFÉRIEURES À 3 mm, UTILISER LE POUSSOIR ET LA PLAQUE ARRIÈRE POUR FACILITER LA TÂCHE PENDANT LE SERRAGE LÉGER DES VIS.

CHARGEMENT DE LA CARTOUCHE DANS LA MACHINE

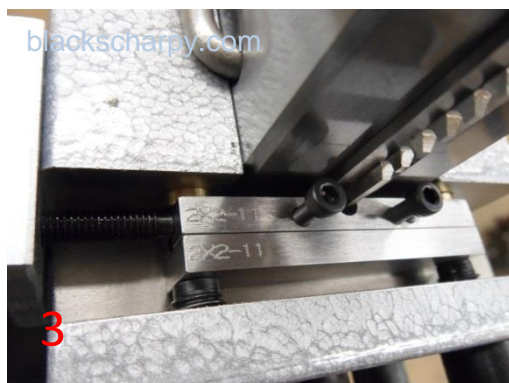
1
CHARGER LA CARTOUCHE DANS LA MACHINE



2
FAIRE GLISSER LA PLAQUE ARRIÈRE, DERRIÈRE LA CARTOUCHE, JUSQU'À CE QU'ELLE SOIT ALIGNÉE AVEC LA CARTOUCHE.

VEUILLEZ CONSULTER NOTRE SITE INTERNET www.blackscharpy.com pour les fournitures et les pièces de rechange

MODE D'EMPLOI



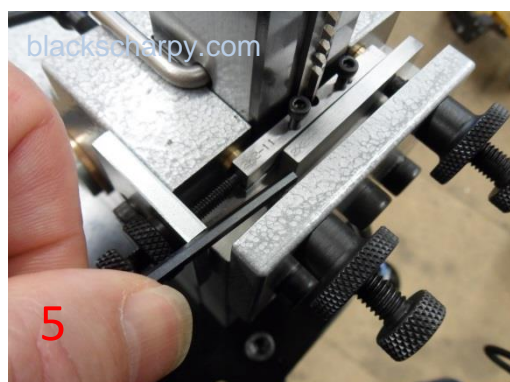
S'ASSURER QUE LA CARTOUCHE EST ENFONCÉE JUSQU'À CE QU'ELLE SOIT EN APPUI CONTRE LA BUTÉE AXIALE.



SERRER LES POIGNÉES DE SERRAGE.

LA PETITE ÉPROUVETTE EST ALORS PRÊTE POUR LA PROCÉDURE.

REMARQUE : S'ASSURER QUE LA BROCHE PASSERA À TRAVERS L'ENTAILLE DANS LA CARTOUCHE. LA CARTOUCHE EST DURCIE ET SI LA BROCHE N'ÉVITE PAS LA CARTOUCHE, LA BROCHE SERA ENDOMMAGÉE.



DESSERRER LES POIGNÉES DE SERRAGE ET UTILISER LA CLÉ HEXAGONALE POUR POUSSER LA PLAQUE ARRIÈRE ET LA LIBÉRER. RETIRER LA CARTOUCHE ET LIBÉRER L'ÉPROUVETTE. NETTOYER TOUTES LES PARTIES ET VOUS ÊTES PRÊT À PROCÉDER AVEC UNE AUTRE PETITE ÉPROUVETTE.



OPTION EN SUPPLÉMENT :

VÉRIFIER LA PROFONDEUR DE L'ENTAILLE DEPUIS LA FACE ARRIÈRE (LONGUEUR DE LIGAMENT) AU MOYEN DU CALIBRE RJW.

VEUILLEZ CONSULTER NOTRE SITE INTERNET www.blackscharpy.com pour les fournitures et les pièces de rechange