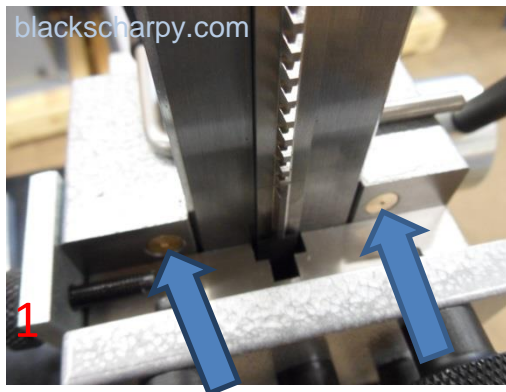
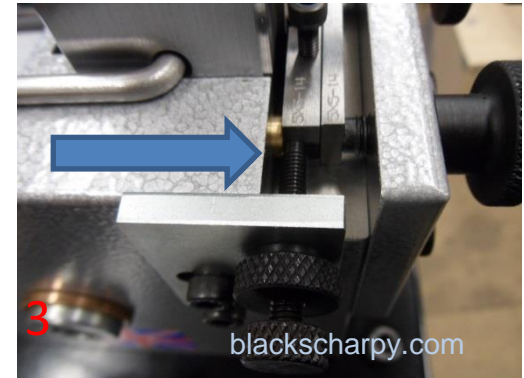


BEDIENUNGSANLEITUNG

DIE BEDIENUNGSANLEITUNG DER CNB-MASCHINE MUSS VOR DIESER BEDIENUNGSANLEITUNG GELESEN WERDEN.**EINSTELLEN DER CNB-REIBAHLENMASCHINE**

KLEMMBOLZEN DURCH DREHEN DER KLEMMGRIFFE ZURÜCKZIEHEN.



DIE BEIDEN SCHRAUBEN LÖSEN UND DIE AXIALE SEITENPLATTE SO SCHIEBEN, DASS DIE AXIALE SCHRAUBE AUF DER STIRNSEITE DER KLEINEN PROBENKASSETTE ANGEORDNET IST. DIE BEIDEN SCHRAUBEN FESTZIEHEN.

AHLENTIEFE UND AXIALE POSITION WIE IN DER BEDIENUNGSANLEITUNG DER CNB-MASCHINE BESCHRIEBEN EINSTELLEN.

ZUM EINSTELLEN DER TIEFE FÜR EINE AHLE DES TYPUS „M“ (1 mm „V“-KERBE), 9-MM-EINRICHTBLOCK UND FÜHLERLEHRE GRÖSSE 5 VERWENDEN.

ZUM EINSTELLEN DER TIEFE FÜR EINE AHLE DES TYPUS „C“ (2mm „V“-KERBE), 10-MM-PROBE UND FÜHLERLEHRE GRÖSSE 5 VERWENDEN.

BITTE BESUCHEN SIE UNSERE WEBSITE www.blackscharpy.com für Verbrauchsmaterialien und Ersatzteile.

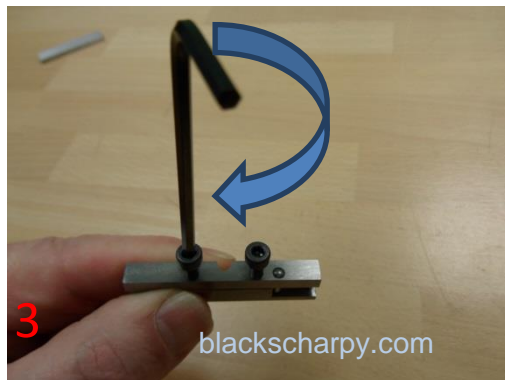
BEDIENUNGSANLEITUNG

LADEN DER PROBE IN DIE KASSETTE

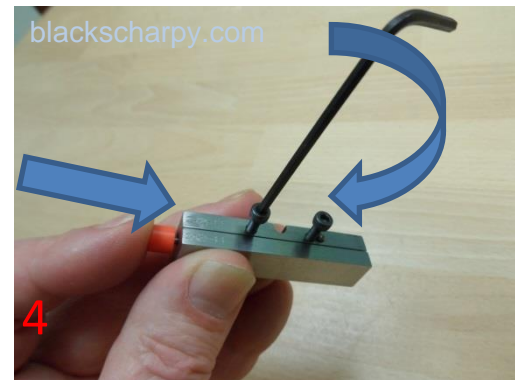
KORREKTE KASSETTE FÜR KLEINE PROBE FÜR DIE PROBE WÄHLEN, DIE AUFGEDORNT WIRD.



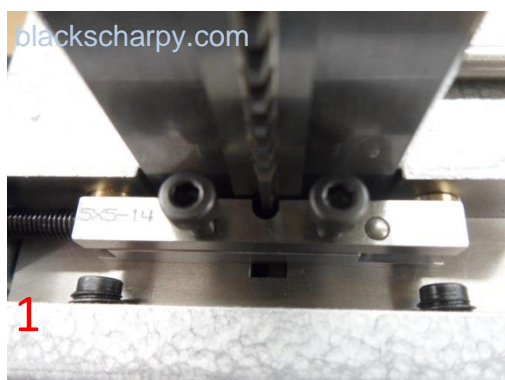
PROBE IN DIE KASSETTE SCHIEBEN.



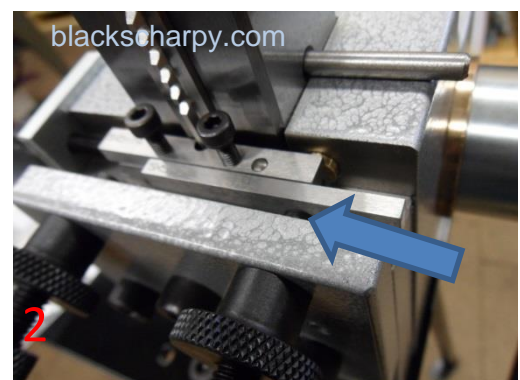
SCHRAUBEN LEICHT ANZIEHEN WÄHREND DIE PROBE GEGEN DEN BOLZEN UND DIE RÜCKSEITE DER KASSETTE GEDRÜCKT WIRD.



FÜR PROBEN VON WENIGER ALS 3 MM SCHIEBER UND RÜCKWAND ALS UNTERSTÜTZUNG VERWENDEN, WÄHREND DIE SCHRAUBEN LEICHT ANGEZOGEN WERDEN.

LADEN DER KASSETTE IN DIE MASCHINE

KASSETTE IN DIE MASCHINE LADEN.



RÜCKWAND HINTER DIE KASSETTE SCHIEBEN, BIS SIE MIT DER KASSETTE AUSGERICHTET IST.

BITTE BESUCHEN SIE UNSERE WEBSITE www.blackscharpy.com für Verbrauchsmaterialien und Ersatzteile.

BEDIENUNGSANLEITUNG



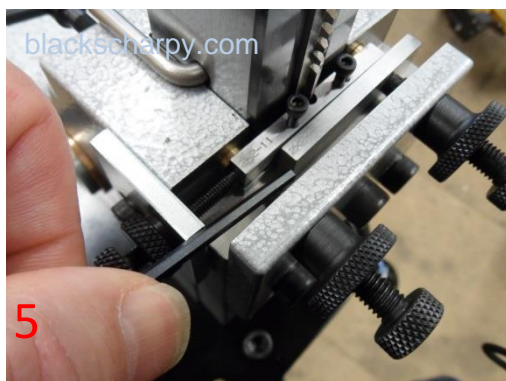
SICHERSTELLEN, DASS DIE KASSETTE GEGEN DEN AXIALEN ANSCHLAG NACH OBEN GEDRÜCKT WIRD.



KLEMMGRIFFE FESTZIEHEN.

DIE KLEINE PROBE IST NUN BEREIT ZUM AUFDORNEN.

HINWEIS: SICHERSTELLEN, DASS DIE AHLE DURCH DIE KERBE IN DER KASSETTE DRINGT. DIE KASSETTE IST GEHÄRTET. WENN DIE AHLE DIE KASSETTE NICHT VERLÄSST, WIRD DIE AHLE BESCHÄDIGT.



KLEMMGRIFFE LÖSEN UND RÜCKWAND MIT SECHSKANTSCHLÜSSEL FREISCHIEBEN. KASSETTE ENTFERNEN UND PROBE FREIGEBEN. ALLE BEREICHE REINIGEN. DIE MASCHINE IST NUN FÜR EINE WEITERE KLEINE PROBE BEREIT.



OPTIONAL:

KERBTIEFE ZUR RÜCKWAND MIT RJW-MESSGERÄT ÜBERPRÜFEN (STEGLÄNGE).

BITTE BESUCHEN SIE UNSERE WEBSITE www.blackscharpy.com für Verbrauchsmaterialien und Ersatzteile.